

## 小学校新校舎建設に係るお知らせ

皆様におかれましては、時下ますますご清祥のこととお喜び申し上げます。日頃学園の教育活動にご理解、ご協力を賜り、心から厚く御礼申し上げます。

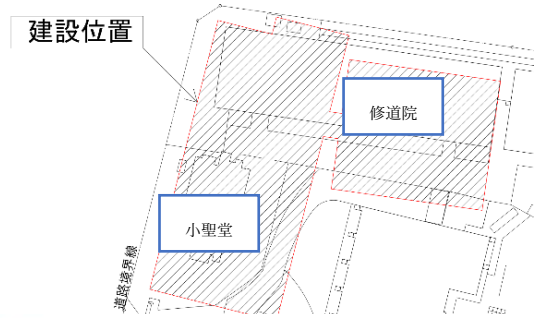
さて、現在、2027年度末完成予定で小学校新築校舎建設工事計画を進めているところですが、本年末までの進捗状況を予定も含めて皆様に次のとおりお知らせいたします。

### 1. 小学校新築校舎の概要

①RC4階建・一部5階建

②建築面積：約1,250㎡

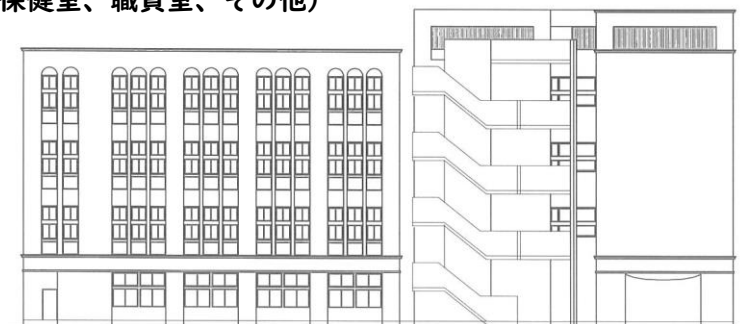
③延べ床面積：約4,900㎡



・外観イメージ：



(普通教室24室、特別教室5室、フリールーム1室、聖堂(多目的室)1室、保健室、職員室、その他)



## 2. 小聖堂・小学校特別棟（旧修道院棟）の取り壊し



2024年12月下旬から2025年11月末までの間で取り壊しを行います。

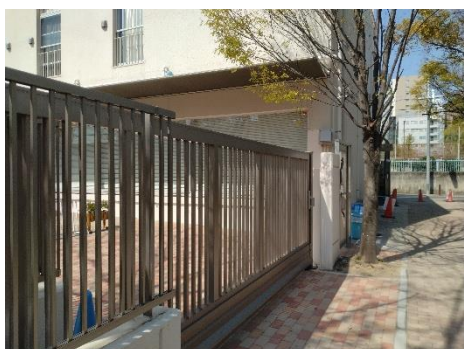
## 3. 幼稚園増築棟2階多目的室の改修工事（完了済）

2024年11月末に管理室として改修が完了し、シスター方が常駐しています。

## 4. 城星オラトリオの実施場所（変更済）

旧修道院1階で実施していたオラトリオを、12月初旬から旧中学校棟2階の教室（2教室）に移動して実施いたしております。

## 5. 幼稚園の北側出入口の設置



2025年から幼稚園専用出入口として、皆様にご利用いただいております。小聖堂・小学校特別棟（旧修道院棟）の取り壊しやその後の新校舎建設工事期間中は、本館西側渡り廊下付近は通行できませんので、幼稚園の出入りは北側出入口が主要な出入口となります。

## 6. テニスコートの売却

このたびの小学校新校舎建設工事計画は、学園にとりましては約40年前の高校校舎新築・増築工事以来の大規模プロジェクトであり、総事業費はその規模に対応して大きなものとなります。このプロジェクトを確実に進めると同時に、学園の財務基盤をさらに安定させるために、このたび、テニスコート敷地部分を売却いたしました。

なお、新たに次の7.のとおり園児・児童・生徒のアスレチックスペースを設けました。

## 7. 旧中学校棟屋上・高等学校棟屋上の各人工芝緑化、新校舎屋上の運動スペースの設置

テニスコートに相当する運動場面積を確保するため、旧中学校棟屋上及び高等学校棟屋上のそれぞれ2024年12月中旬から人工芝緑化工事を実施しました。授業や休み時間、オラトリオなど、教職員の監督下で運動できるスペースとして活用いたします。また、新校舎の屋上にも運動できるスペースを設置して同様に活用する予定です。現在、代替のテニスコート設置の予定はありませんが、必要に応じて、学園外のコート借用を検討することといたします。



高校棟屋上



旧中学校棟屋上

## 8. 体育館の避難所指定及び全館空調設備導入



温暖化傾向にある中で、熱中症を避け、快適に運動ができるように、本年6月に空調設備を完備いたします。本年3月12日に大阪府中央区役所において、大規模災害発生時の学園体育館の避難所指定に関する調印式が同区役所との包括連携協定に基づき行われました。また、今回の空調設備工事は、国からの補助金が費用の一部に充てられます。

## 9. ご寄付のお願い

創立70周年記念事業募金を行ってまいりましたが、引き続き皆様方からのご寄付のご協力をぜひお願いいたしたく存じます。ご寄付の手続き等につきましては、学園ホームページに掲載いたしておりますので、何卒よろしくお願い申し上げます。

<https://www.josei.ed.jp/html-p/donation.html>

以上